

Sistema de monitoreo de concentración simple.  
No se pierda de un cambio de concentración  
en tiempo real!

**Pan**  
REFRACTOMETER

## Refractómetro de Sumersión Digital

# PAN-1

Cat. No.3596

### ■ Aplicaciones

- Fluidos de corte
- Fluidos de limpieza a base de agua
- Alimentos

### Mediciones Continuas

Una vez se oprime el botón START la unidad continua tomando medidas cada 30 segundos

### Diseño resistente para un rendimiento fiable a largo plazo

El área de sumersión esta hecha de acero inoxidable

### Simplemente sujete la unidad al borde del contenedor

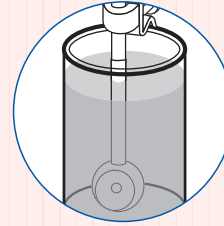
No se requiere equipo especial para el montaje de la unidad



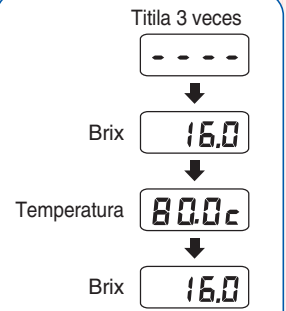
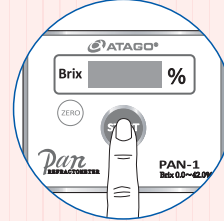
## ■ Método de medición

① Sumerja el prisma en el líquido

③ Las lecturas son tomadas cada 30 segundos



② Presione la tecla START



La lectura aparece en el orden: Brix, temperatura y Brix

※ Las lecturas de Brix y temperatura son tomadas cada 30 segundos y aparecen en el orden mencionado anteriormente.

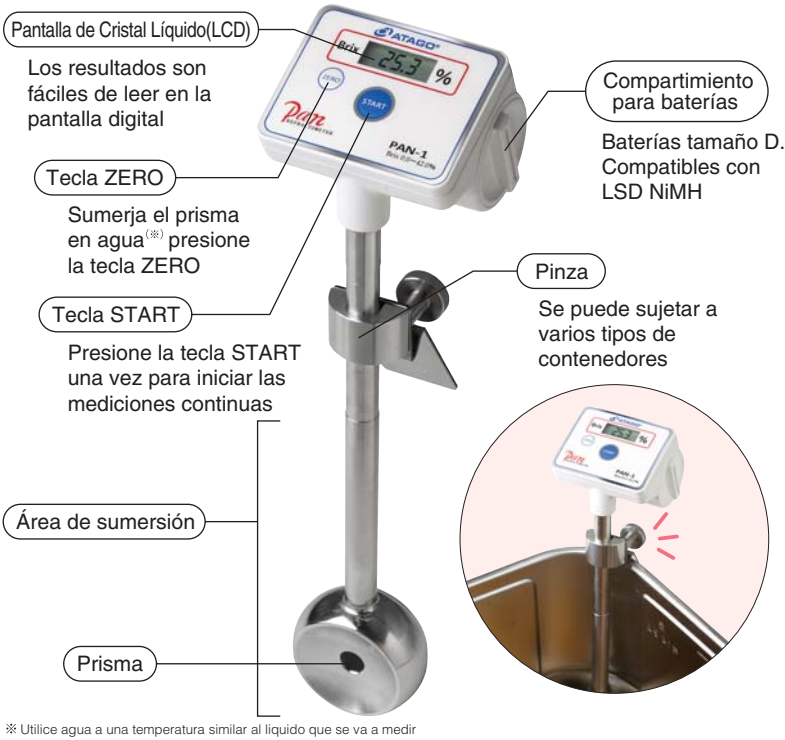
## ■ Resultados

Este instrumento mide el índice de refracción de un líquido y exhibe el resultado convertido en "Brix", el cual es una medición del porcentaje de azúcar en agua. La concentración de una sustancia diferente a azúcar se puede calcular creando una tabla de conversión de la concentración deseada % y el Brix correspondiente %. Por favor póngase en contacto con ATAGO para obtener mas detalles al respecto.

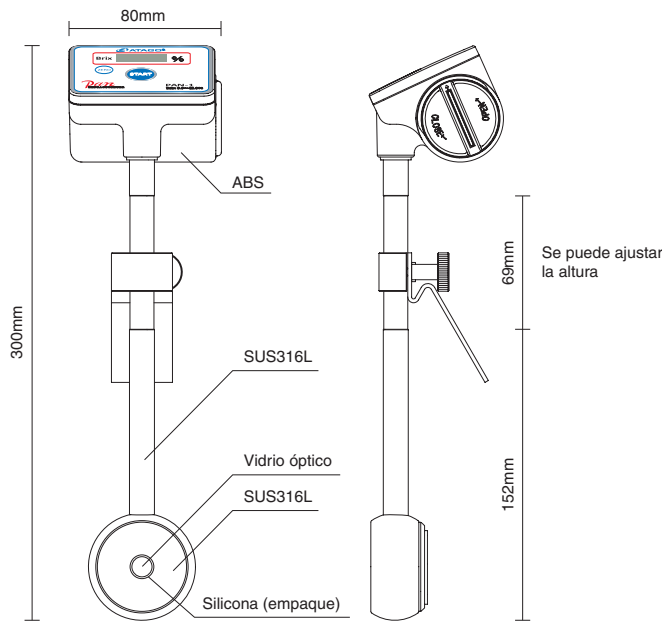
## ■ Especificaciones

PAN-1		Cat. No.3596
Rango de medida	Brix 0.0 a 42.0%	Temperatura 10.0 a 99.9°C
Resolución	Brix 0.1% Temperatura 0.1°C	
Exactitud	Brix ±0.2% Temperatura ±0.5°C	
Temperatura de la muestra	10 a 95°C(ATC)	
Clase Internacional de Protección	Área de sumersión IP67	Pantalla IP65
Dimensiones y peso	80(W)×300(L)×72(H)mm 610g (Unidad Principal)	
Vida de las baterías	2 meses (cuando se usan baterías alcalinas)	
Fuente de poder	Baterías alcalinas tamaño D x 1 Compatible con LSD NiMH	
Temperatura ambiente	10 a 45°C	
Accesorios	①Batería tamaño D ②Manual de instrucciones	

## ■ Nombre y funciones de los componentes



## ■ Dimensiones



Todos los refractómetros ATAGO son diseñados y fabricados en Japón.

**HACCP GMP GLP**

Todos los productos ATAGO cumplen con los estándares HACCP, GMP y GLP

**ATAGO CO.,LTD.**

Headquarters: The Front Tower Shiba Koen, 23rd Floor  
2-6-3 Shiba-koen, Minato-ku, Tokyo 105-0011, Japan  
TEL : 81-3-3431-1943 FAX : 81-3-3431-1945  
overseas@atago.net http://www.atago.net/

**ATAGO U.S.A., Inc.**

TEL : 1-425-637-2107 customerservice@atago-usa.com

**ATAGO INDIA Instruments Pvt. Ltd.**

TEL : 91-22-2833-8038 / 8076 customerservice@atago-india.com

**ATAGO (THAILAND) Co., Ltd.**

TEL : 662-982-8718-9 customerservice@atago-thailand.com

**ATAGO BRASIL Ltda.**

TEL : 55 16 3916-6000 customerservice@atago-brasil.com

**ATAGO ITALIA s.r.l.**

TEL : 39 2 36557267 customerservice@atago-italia.com

**ATAGO CHINA Guangzhou Co., Ltd.**

TEL : 86 20-38106065 info@atago-china.com



\* La apariencia y especificaciones están sujetos a cambio sin previo aviso